

► Long-term ECG recordings for 7 days - continuously, 3-channel, for a clear vestibular diagnostics and with detailed ECG display – become a daily routine with our multiday recorder. This is also cost-saving with only one lithium ion accumulator for the entire week.

Recorder - custo multiday

- Amplitude quantification: 2.5 $\mu\text{V/bit}$; constant
- Sampling rate: 400 sample/s (2.5 ms)
- Recording: 7 days continuously
- Leads: 3 (only 3 electrodes)
- Analysis and display of the regular operating condition for the patient
- Lead points: constant with integrated ECG cables
- **OPTIONAL:** Lead without adhesive electrodes with AB active electrodes
- Energy supply: Lithium ion accumulator
- Accumulator capacity: at least 7 days
- Storage medium: commercial standard MMC-card
- Dimensions: 9.5 x 6.5 x 1.7 cm
- Weight incl. accumulator: 130 g

holter pressorio / ecg

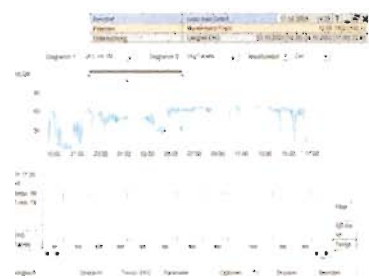
prevenire,
è meglio..



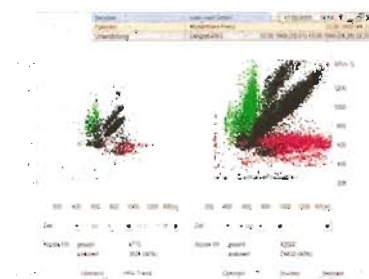
Immediatamente dopo la lettura del registratore è disponibile il sommario dell'esame. Questo contiene il numero di eventi per ciascuna patologia e la relativa FC massima riscontrata. L'evento più patologico fra quelli individuati è segnalato con un apposito timer. Sul grafico dei trend della FC sono disposti i marker degli eventi. Cliccando su di essi, viene visualizzato l'ECG corrispondente. Le schermate con gli esempi di trend ed i template permettono di validare o meno l'analisi automatica e di aggiornare di conseguenza il sommario.



I risultati di analisi dell'ST sono visualizzati come trend. L'analisi aggiuntiva salva oltre 3000 esempi di misure ST. Visualizzate in una sola schermata i trend, l'ecg e l'esempio di tratto ST più significativo. Ricerca nell'intero ecg i tratti ST con un comportamento particolare da voi individuato e marcateli con la funzione marker.



Gli impulsi del pace-maker registrati dall'holter sono analizzati secondo le loro caratteristiche temporali.



Il software built-in permette l'analisi in alta risoluzione della variabilità della frequenza cardiaca sia nello spettro del tempo che della frequenza. Sono visualizzati tutti i trend più utilizzati (SDNN5, ANN5, RMSSD, pNN50). Per i punti di interesse può essere immediatamente visualizzato l'ecg corrispondente. Lo "scatter plot" a due dimensioni mostra il comportamento temporale di due intervalli RR consecutivi.



MULTIDAY RECORDER